

型号

# E 系列

电动臂式高空作业平台



## 特点

- 8 个 6 伏、370 安时长周期蓄电池
- 自动牵引力控制 (ATC)
- 内开自关闭式摆动门
- 180 度液压平台旋转马达
- 平台中 110 伏交流插座
- 5 度倾斜警报器 / 指示灯
- 工时表
- 蓄电池状态指示灯
- 起吊 / 捆绑凸耳
- 喇叭
- 操作员工具托盘
- 所有动作警报器

## 附件及选项

- 平台工作灯
- 防护网安装至上方扶手，螺栓固定，铝制
- 亚克力控制台罩
- 油缸波纹管
- UL® EE 认证<sup>1</sup>
- 琥珀色警告灯

1. 在混合动力机型中不可用

更多性能及附件请参照捷尔杰高空作业平台销售手册。

## 规格

工作距离

平台高度

E300A/E300AJP	30 英尺 (9.14 米)
E400A/E400AJP	40 英尺 (12.19 米)
E400A 窄型 /E400AJP 窄型	40 英尺 (12.19 米)
E450A/E450AJ	45 英尺 (13.72 米)

水平伸距

E/M400A 窄型	21 英尺 2 英寸 (6.45 米)
E/M450A	23 英尺 1 英寸 (7.04 米)

配备小臂

E300AJ	20 英尺 (6.1 米)
E/M450AJ	23 英尺 9 英寸 (7.24 米)

配备 JibPLUS 小臂

E300AJP	20 英尺 6 英寸 (6.25 米)
E/M400AJP 窄型	22 英尺 5 英寸 (6.83 米)

跨越高度

E300A/E300AJP	13 英尺 1 英寸 (3.99 米)
E400A/E400AJP	21 英尺 6 英寸 (6.55 米)
E400A 窄型 /E400AJP 窄型	21 英尺 6 英寸 (6.55 米)
E450A	24 英尺 7 英寸 (7.49 米)
E450AJ	25 英尺 3 英寸 (7.7 米)

转台转动

360 度，不连续

平台载重

500 磅 (227 千克)

平台旋转马达

180 度，液压

小臂 (弯曲范围)

E300A/E300AJP	144 度 (+84, -60) 垂直
E400AJP/E400AJP 窄型	144 度 (+84, -60) 垂直
E450AJ	141 度 (+86, -55) 垂直

JibPLUS 小臂

E300AJP/E400AJP/E400AJP 窄型	180 度水平
----------------------------	---------

(下接背面)



## 用途更广泛，满足您需求

- 可从 3 款通行平台高度及 3 种底盘宽度中自由选择。
- 无小臂及选配小臂机型。
- 自动牵引力控制，轻松应对公路及非公路使用的需求。
- 零排放，低噪音。

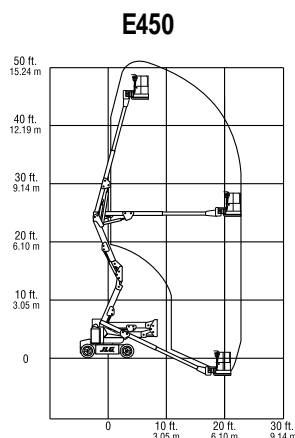
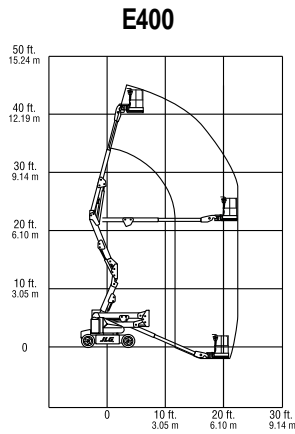
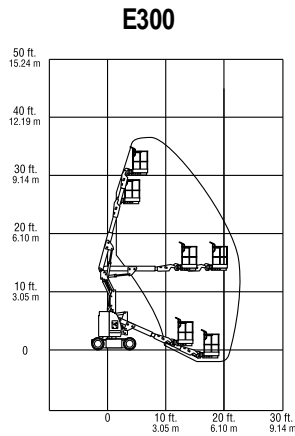
## 强劲电力确保更长工作时间

- 业界领先的工作周期。
- 多电源机型可支持全天候作业以及更快的电池充电。

## 无与伦比的延伸及定位能力

- 独有的 JibPLUS® 小臂选项，可实现 180 度范围内的边到边水平移动。
- 48 英寸窄底盘，狭窄过道亦可来去自如。
- 接近垂直的小臂定位，可到达其他机型无法企及之处。
- 多功能操作，狭窄空间内移动更高效。

### 规格



### 尺寸

平台尺寸	
E300AJ/E300AJP	30 x 48 英寸 (0.76 x 1.22 米)
E400A 窄型	30 x 48 英寸 (0.76 x 1.22 米)
E400AJP 窄型	30 x 48 英寸 (0.76 x 1.22 米)
E400A/E400AJP	30 x 60 英寸 (0.76 x 1.52 米)
E450A/E450AJ	30 x 60 英寸 (0.76 x 1.52 米)

### 总宽

E300AJ/E300AJP	4 英尺 (1.22 米)
E400A/E400AJP/E450A/E450AJ	5 英尺 9 英寸 (1.75 米)
E400A 窄型 /E400AJP 窄型	4 英尺 11 英寸 (1.5 米)

### 甩尾

E300AJ/E300AJP/E400A	零
E400AJP/E450A/E450AJ	零
E400A 窄型 /E400AJP 窄型	4 英寸 (10 厘米)

### 收藏高度

E300AJ/E300AJP/E400A	6 英尺 7 英寸 (2.0 米)
E400AJP/E450AJ	6 英尺 7 英寸 (2.0 米)
E400A 窄型 /E400AJP 窄型	6 英尺 5.75 英寸 (1.97 米)
E450A	6 英尺 6 英寸 (1.98 米)

### 收藏长度

E400A/E400AJP/E400A 窄型	18 英尺 1 英寸 (5.5 米)
E400AJP 窄型	18 英尺 1 英寸 (5.5 米)
E450A	19 英尺 1 英寸 (5.82 米)

### 配备小臂

E300AJ	18 英尺 (5.49 米)
E450AJ	21 英尺 2 英寸 (6.45 米)

### 配备 JibPLUS 小臂

E300AJP/E400AJP	18 英尺 8 英寸 (5.70 米)
E400AJP 窄型	22 英尺 (6.7 米)

### 轴距

E300AJ/E300AJP	5 英尺 5 英寸 (1.65 米)
E400A/E400AJP/E400A 窄型	6 英尺 7 英寸 (2.0 米)
E400AJP 窄型 /E450A/E450AJ	6 英尺 7 英寸 (2.0 米)

### 离地间隙

E300AJ/E300AJP	4 英寸 (10 厘米)
E400A/E400AJP/E450A/E450AJ	8.5 英寸 (22 厘米)
E400A 窄型 /E400AJP 窄型	5 英寸 (13 厘米)

### 自重

E400A/E400AJP	12,100 磅 (5,488 千克)
E400A 窄型 /E400AJP 窄型	13,100 磅 (5,942 千克)
E450A	12,600 磅 (5,715 千克)

### 配备小臂

E300AJ	15,400 磅 (6,985 千克)
E450AJ	14,400 磅 (6,532 千克)

### 配备 JibPLUS 小臂

E300AJP	15,800 磅 (7,166 千克)
E400AJP	13,700 磅 (6,214 千克)
E400AJP 窄型	14,900 磅 (6,759 千克)

### 地面承载力

E300AJ/E300AJP	121 psi (8.47 kg/cm <sup>2</sup> )
E400A/E400AJP	80 psi (5.6 kg/cm <sup>2</sup> )
E400A 窄型 /E400AJP 窄型	95 psi (6.7 kg/cm <sup>2</sup> )
E450A	64 psi (4.48 kg/cm <sup>2</sup> )
E450AJ	75 psi (5.25 kg/cm <sup>2</sup> )

### 配备 JibPLUS 小臂

E300AJP	130 psi (9.1 kg/cm <sup>2</sup> )
E400AJP	74 psi (5.2 kg/cm <sup>2</sup> )
E400AJP 窄型	185 psi (13.0 kg/cm <sup>2</sup> )

### 底盘

#### 行驶速度

E300AJ/E300AJP	3.0 英里 / 小时 (4.8 公里 / 小时)
E400A 窄型 /E400AJP 窄型	3.0 英里 / 小时 (4.8 公里 / 小时)
E400A/E400AJP/E450A/E450AJ	3.2 英里 / 小时 (5.2 公里 / 小时)

#### 爬坡度

E300AJ/E300AJP	25%
E400A/E400AJP/E400A 窄型	30%
E400AJP 窄型 /E450A/E450AJ	30%

#### 转弯半径 (内侧)

E300AJ/E300AJP	5 英尺 (1.52 米)
E400A/E400AJP/E450A/E450AJ	2 英尺 (61 厘米)
E400A 窄型 /E400AJP 窄型	2 英尺 10 英寸 (86 厘米)

#### 转弯半径 (外侧)

E300AJ/E300AJP	10 英尺 2 英寸 (3.1 米)
E400A/E400AJP/E400A 窄型	10 英尺 4 英寸 (3.15 米)
E400AJP 窄型 /E450A/E450AJ	10 英尺 4 英寸 (3.15 米)

#### 轮胎尺寸 / 类型

E300AJ/E300AJP	7.5 x 12 无痕轮胎
E400A/E400AJP	240/55-17.5 充气轮胎
E450A/E450AJ	240/55-17.5 充气轮胎

#### 轮胎尺寸 / 轮胎 (前)

E400A 窄型 /E400AJP 窄型	22 x 6 x 17.5 无痕轮胎
----------------------	--------------------

#### 轮胎尺寸 / 轮胎 (后)

E400A 窄型 /E400AJP 窄型	22 x 7 x 12 无痕轮胎
----------------------	------------------

### 动力源

#### 电气系统

48 伏直流

#### 蓄电池

8 x 6 伏, 370 安时

#### 驱动马达

双电动牵引

#### 刹车

自动弹簧加压多盘式

#### 液泵 / 马达

永磁马达 / 齿轮泵

#### 液压油箱

E300AJ/E300AJP 3 加仑 (11.4 升)

E400A/E400AJP/E400A 窄型 4 加仑 (15.2 升)

E400AJP 窄型 /E450A/E450AJ 4 加仑 (15.2 升)

#### 发电机组 (多电源选项)

E400A/E400AJP/E400A 窄型

E400AJP 窄型 /E450A/E450AJ 全自动 45 安

久保田 6 马力

风冷式发动机

#### 发动机燃油箱

E400A/E400AJP/E400A 窄型 4 加仑 (15.2 升)

E400AJP 窄型 /E450A/E450AJ 4 加仑 (15.2 升)

特约经销商：



中国代理商：

重庆海克斯重型机械设备有限公司

电话：023-67773236 86818032

传真：023-88603650

地址：重庆市江北区东原中心三期4号楼2112

邮箱：info@highaccess.cn

网址：www.jlgchina.cn